

**COMUNE DI VEZZANO LIGURE**  
PROVINCIA DELLA SPEZIA

COMUNE DI VEZZANO LIGURE:  
Sindaco: **Fiorino Abruzzo**  
Assessore all'urbanistica: **Emilio Donini**  
Responsabile del procedimento: **arch. Roberto Bologna**

UFFICIO DI PIANO:  
Responsabile: **arch. Roberto Bologna**

PROGETTISTI:  
**arch. Ing. Giovanni Zamorri**  
**arch. Franco Lorenzani**

CONSULENZA GEOLOGICA:  
**dot. geol. Enrica Droghieri**

Progetto di P.U.C.  
Tavola **8.5** Carta delle microzone omogenee in prospettiva sismica (M.O.P.S.)  
Scala 1:10.000

EMMISSIONE: **aprile 2019**

ADOZIONE:  
PUBBLICAZIONE:  
PARERE DI REGIONE E PROVINCIA:

**Aggiornamento art.43 comma 3 L.R. N.36/97 e smi adottato con DEL. C.C. N° 16 del 28.06.2023**

**Legenda**

**PERICOLOSITA' SISMICA 1s**

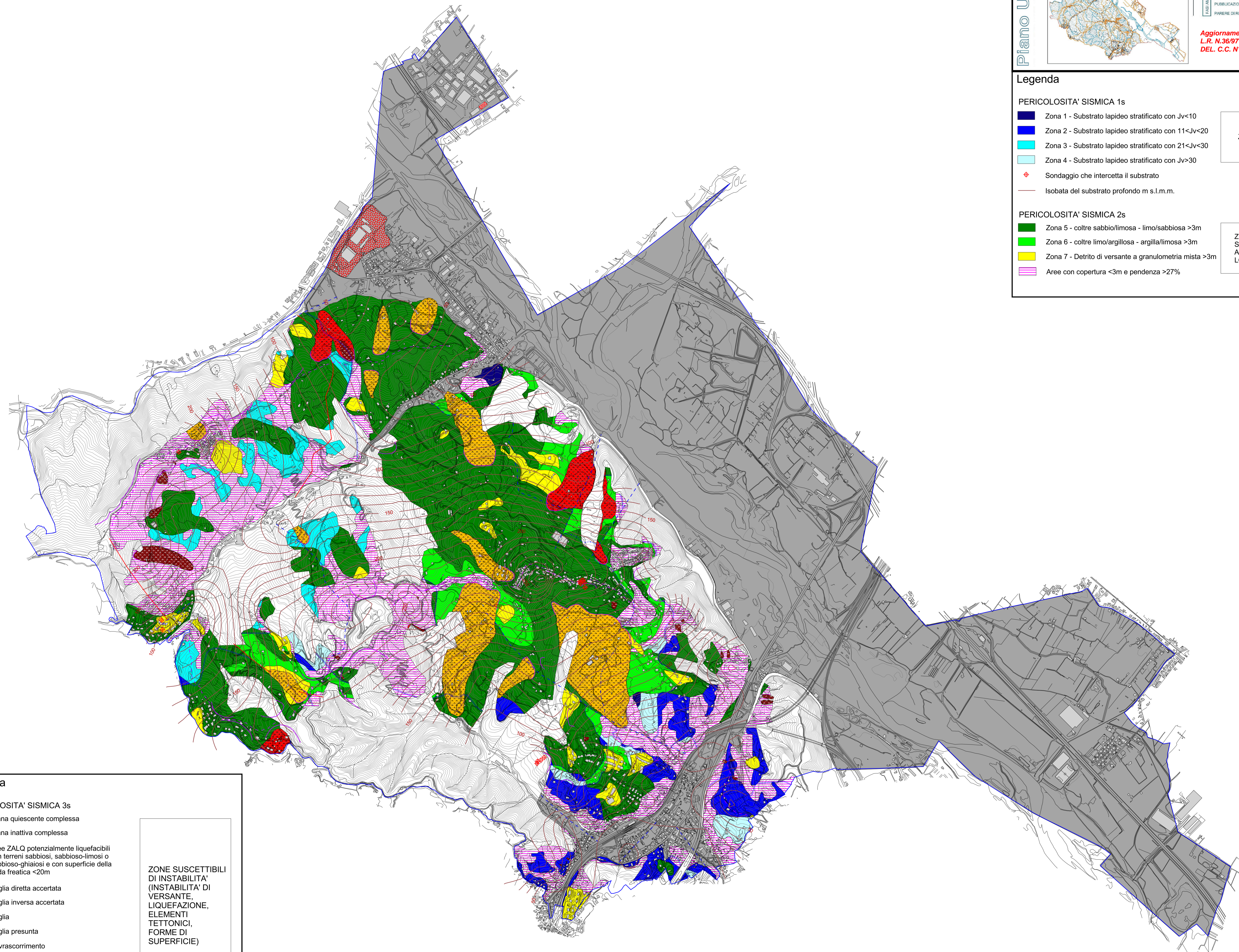
- Zona 1 - Substrato lapideo stratificato con  $J_v < 10$
- Zona 2 - Substrato lapideo stratificato con  $11 < J_v < 20$
- Zona 3 - Substrato lapideo stratificato con  $21 < J_v < 30$
- Zona 4 - Substrato lapideo stratificato con  $J_v > 30$
- Sondaggio che intercetta il substrato
- Isobata del substrato profondo m s.l.m.

**ZONE STABILI**

**PERICOLOSITA' SISMICA 2s**

- Zona 5 - oltre sabbio/limosa - limo/sabbiosa >3m
- Zona 6 - oltre limo/argillosa - argilla/limosa >3m
- Zona 7 - Detrito di versante a granulometria mista >3m
- Aree con copertura <3m e pendenza >27%

**ZONE STABILI SUSCETTIBILI DI AMPLIFICAZIONI LOCALI**



**Legenda**

**PERICOLOSITA' SISMICA 3s**

- Frana quiescente complessa
- Frana inattiva complessa
- Aree ZALQ potenzialmente liquefacibili con terreni sabbiosi, sabbioso-limosi o sabbioso-ghiaiosi e con superficie della falda freatica <20m
- Faglia diretta accertata
- Faglia inversa accertata
- Faglia
- Faglia presunta
- Sovrascorrimento
- Orlo di scarpata morfologica 10-20m
- Cresta
- Conoide alluvionale

**PERICOLOSITA' SISMICA 4s**

- Frana attiva complessa
- Aree con ghiaia con sabbia non liquefacibili

**ZONE SUSCETTIBILI DI INSTABILITA' DI VERSANTE, LIQUEFAZIONE, ELEMENTI TETTONICI, FORME DI SUPERFICIE)**

**ZONE SUSCETTIBILI DI INSTABILITA' DI VERSANTE**